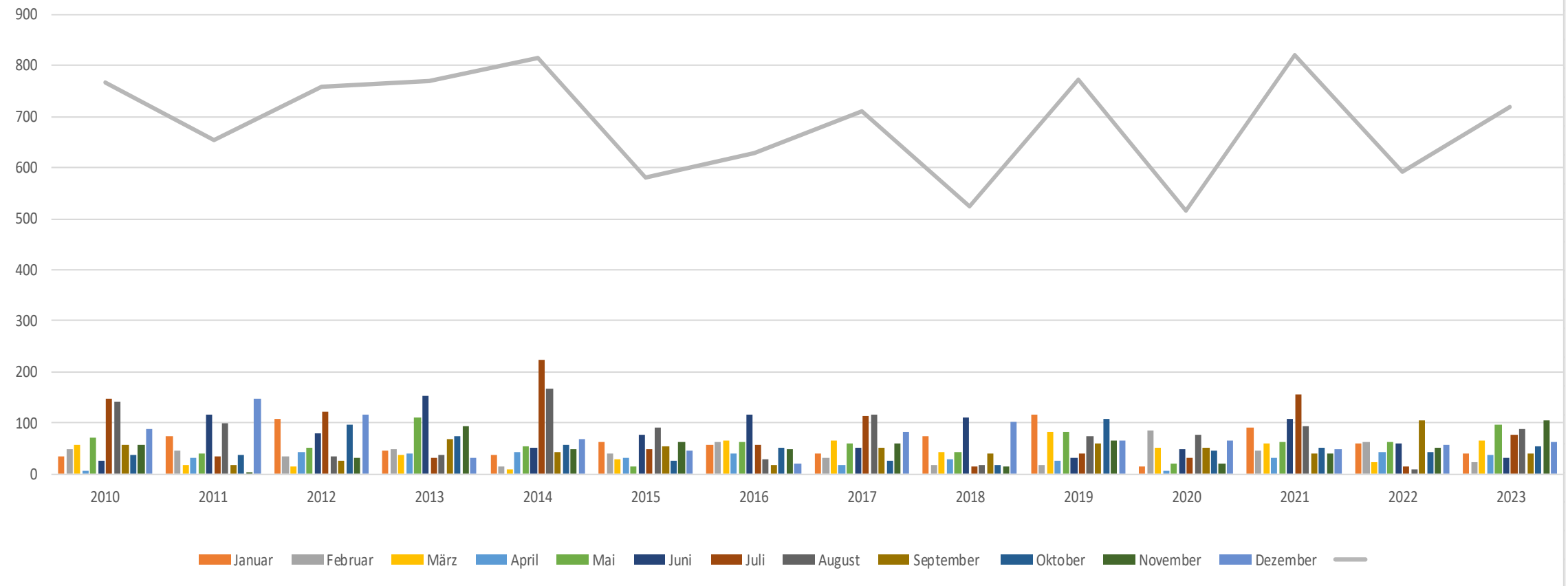


Streuobstwiesen im Klimawandel

Klimaangepasste Arten-und Sortenwahl

Regenmengen 53343 Wachtberg-Züllighoven 2010-2023



Beobachtungen

- Vermehrt Stammrisse
- Kontaktaufnahme mit dem Pflanzenschutzamt 2017
- Klarheit über Diplodia-Erkrankung 2019
- Betroffen vor allem der Stammbildner Jakob Fischer
- Absterben erster Apfel-Bäume 2019
- zunehmender Befall mehrerer Sorten
- Mistelbefall an Jungbäumen regional stark zunehmend

Maßnahmen

- **Verrotteter Stallmist von Pferd, Schaf und Ziege großflächig auf der Baumscheibe verteilt**
- **Verteilung von Urgesteinsmehl auf der Baumscheibe**
- **Erstmaliges Schälen einzelner Stämme 2019**
- **Verbessertes Schälen mit anschließendem Einstäuben mit Urgesteinsmehl seit 2021**
- **Reichliche Bewässerung im Sommer seit 2022**
- **Kontinuierliches Ausbrechen der Misteln**

Zwischenbericht

- **Stämme mit schwerem Befall reagieren nur mühsam**
- **Stämme mit mittlerem Befall zeigen deutliche Besserung, vor allem auch durch die Beseitigung von Schädlingen**
- **Stämme mit wenig Befall verheilen fast vollständig**

Diplodia

Ist-Zustand 2023

Pflanzjahr 2003

**Schlechter Boden(Rheinkies und
Ton)**



Diplodia

Sporen



Diplodia

Stamm geschält 2023

Stammbildner: Jakob Fischer

2024 nach Behandlung in 2023



Diplodia

Stamm in 2023 behandelt

Aufnahme Jan. 2024



Stammrückseite – nicht behandelt



Diplodia

Stamm verheilend



Jakob Fischer

**Kranke Krone neben gutem
Neuaustrieb**



Bittenfelder Sämling

auf Stammbildner Jakob Fischer



Kardinal Bea



Gelbe Schafsnase



Fromms Goldrenette



Streuobstwiese

Pflanzjahr 2001

Guter Boden

Aufnahme 2015



Streuobstwiese

Pflanzjahr 2001

Guter Boden

Aufnahme 02-2024



Goldrenette von Blenheim

Pflanzjahr 2001

Aufnahme 02-2024



Kaiser Wilhelm

Pflanzjahr 2001

Aufnahme 02-2024



Rote Sternrenette

Pflanzjahr 2001

Aufnahme 2024



Mistel in Rhein. Bohnapfel

Februar 2024



Robuste und anfällige Apfelsorten

Regionale und überregionale Apfelsorten

vital	anfällig
„ Rosenapfel“	Adersleber Kalvill
„ Streifling“	Biesterfelder Renette
Dülmener Rosenapfel	Bittenfelder Sämling
Eifler Rambur	Danziger Kantapfel
Erbachhover Mostapfel	Geheimrat Dr. Oldenburg
Fromms Goldrenette	Gelber Bellefleur
Geflammtter Kardinal	Gewürzluiken
Gelbe Schafsnase	Jacob Fischer
Goldrenette von Blenheim	James Grieve
Gravensteiner	Kardinal Bea
Graue franz. Renette	Kassler Renette
Kaiser Wilhelm	Königlich Kurzstiel
Krügers Dickstiel	Maunzenapfel
Luxemburger Triumph	Öhringer Blutstreifling
Rhein. Bohnapfel	Rote Sternrenette
Rhein. Winterrambur	Roter Trierer Weinapfel
Schöner aus Nordhausen	Schöner von Herrenhut
Schöner von Boscoop	Zabergäu Renette
Signe Tillisch	Zitronenapfel
Transparent aus Croncels	

Vielen Dank für die
Aufmerksamkeit

Bioland-Betrieb

Dorothee Hochgürtel

Auf dem Acker 1b

53343 Wachtberg-Züllighoven

www.bioland-hochguertel.de



**STREUOBSTBAU
HOCHGÜRTEL**