

Streuobstwiesen im Klimawandel

Überlegungen zur klimaangepassten Arten- und Sortenwahl

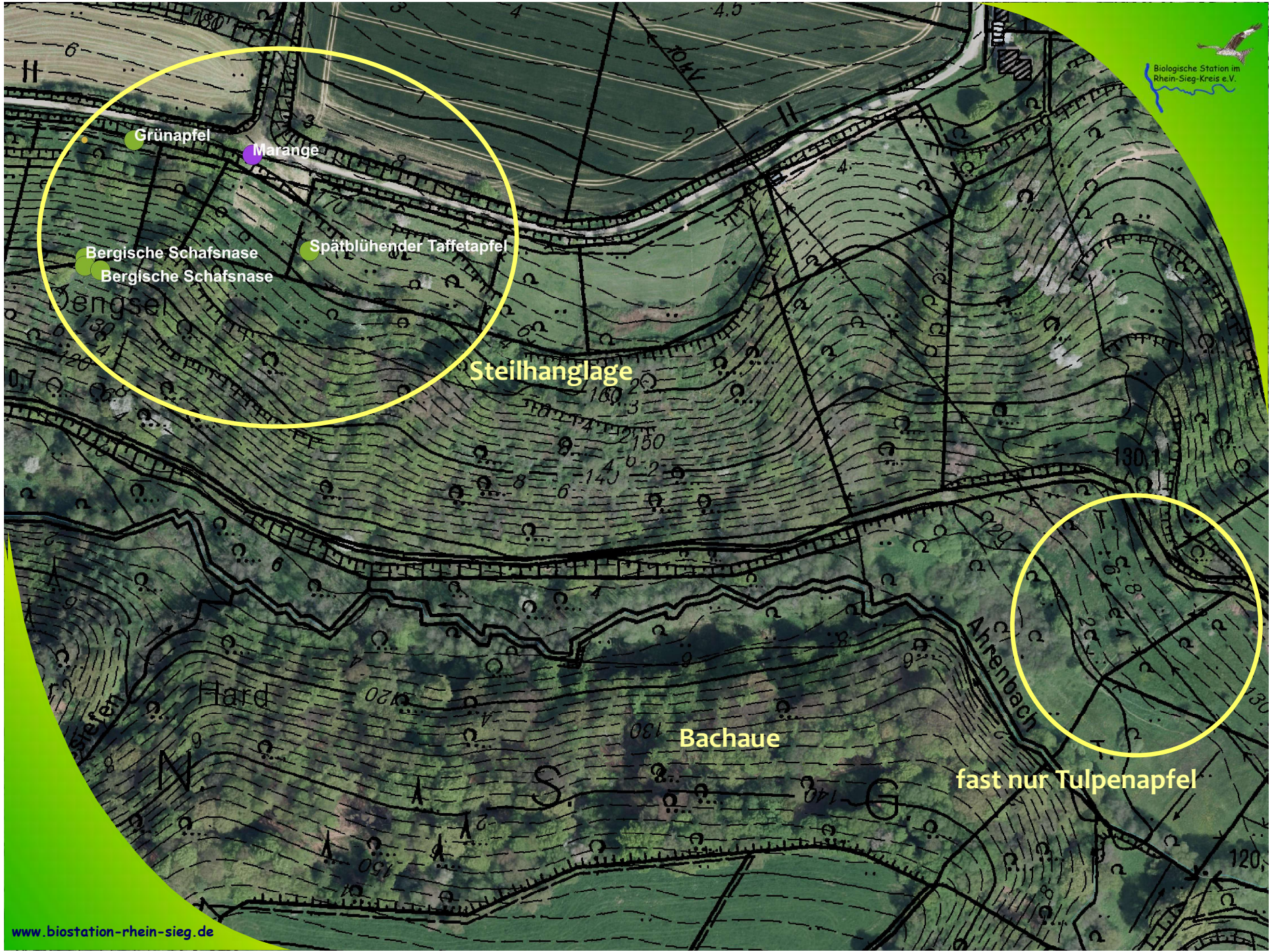
Barbara Bouillon,
Biologischen Station im Rhein-Sieg-Kreis e.V.



Auswirkungen des
Klimawandels



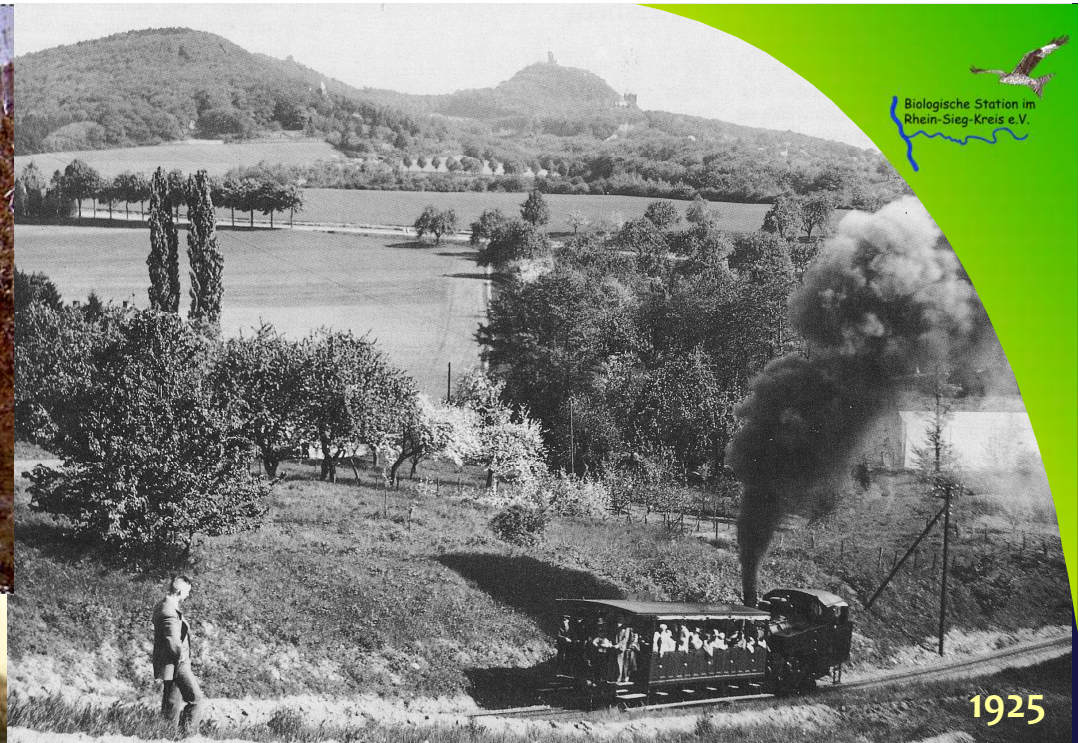
lückige Vegetation, nur noch
vereinzelt Wiesen-
Flockenblume (Pfahlwurz)



Siebengebirge

Südhang, ehemaliger Weinberg

ca. 1893



1925

1913



2017

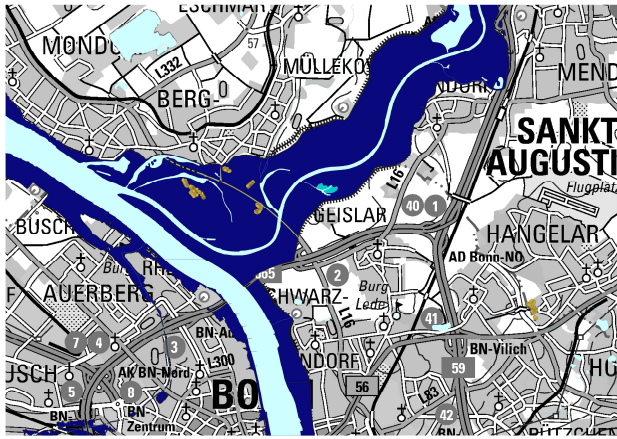


Siebengebirge 12.7.2022

Wiesen-Witwenblume, ca. 7 cm hoch







Rheinischer Winterrambur, Siegaue



Grünapfel

- Wirtschaftsapfel
- späte Blüte
- gesund (etwas Schorf)
- starkwüchsig

Tulpenapfel

- Wirtschaftsapfel
- sehr späte Blüte
- gesund
- starkwüchsig



Esskastanie

- Tiefwurzler, beginnen oft erst mit 20-30 Jahren zu Blühen (v.a. Sämlinge, veredelte früher, sortenabhängig)
- Kastanienrindenkrebs (1938 aus Nordamerika (urspr. Asien) eingeschleppt, breitet sich nach Norden aus)
- Fremdbestäubung nötig, viele kultivierte Sorten ohne funktionsfähigen Pollen, pollenspendende Sorten notwendig
- warme Klimate, aber nicht zu trockene Böden
- Saure Böden, kein Kalk



Walnuss

Herzwurzel, warme Klimate (spätfrö-
stgefährdet), bevorzugt feuchte Böden

windbestäubt (kein Nektar)

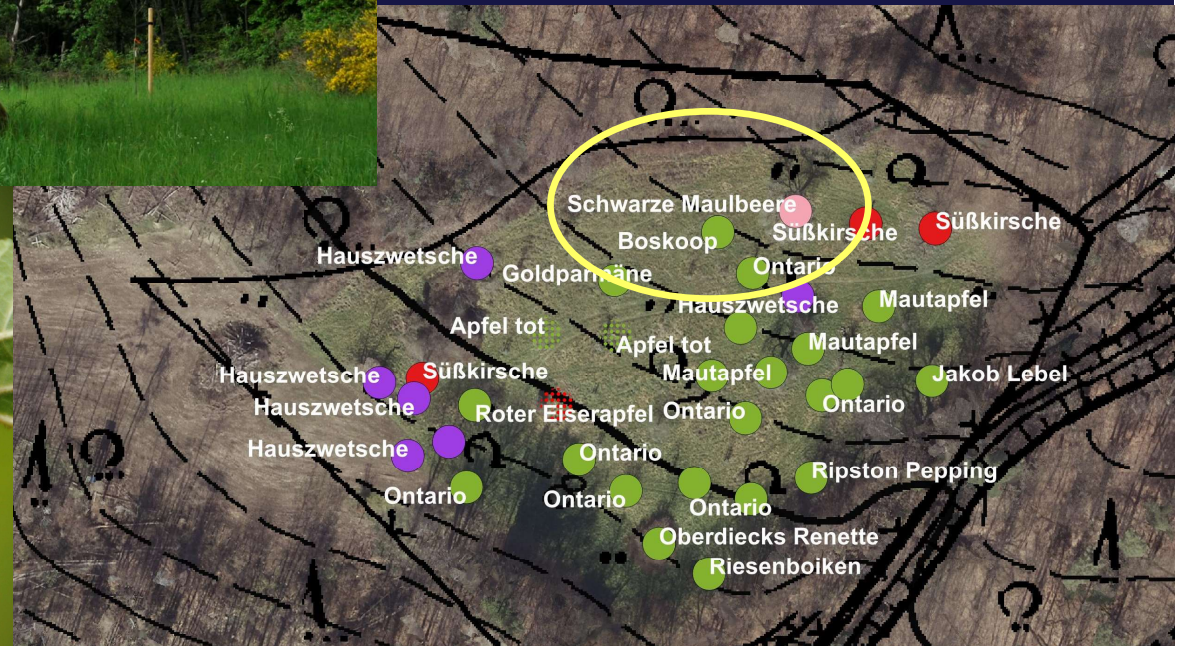
Verschiedene Krankheiten
/Schädlinge bekannt (u.a.
Walnussfruchtfliege)

Juglon beeinträchtigt die
Vegetation



Schwarze Maulbeere

- stark folgernde Fruchtreife, nicht transportfähig
- windbestäubt (kein Nektar)
- warme Klimate, frostempfindlich, (v.a. kalte Winde)
- Kalkböden bevorzugt
- Sehr breite Kronen





Klima-Sensitivität der durch Buchenwald geprägten potentiellen natürlichen Vegetation (pnV) in NRW

Natürliche Potenziale im Klimawandel

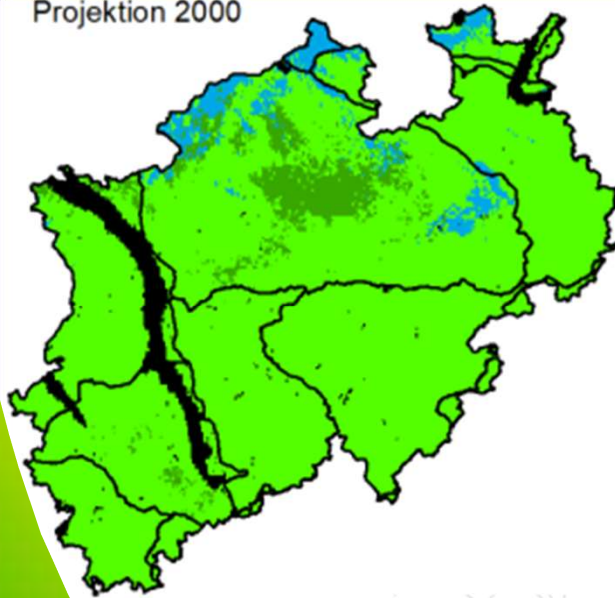
Kontakt

Jonas.Hinze@forst.bwl.de Tel: +49 (761) 4018-766



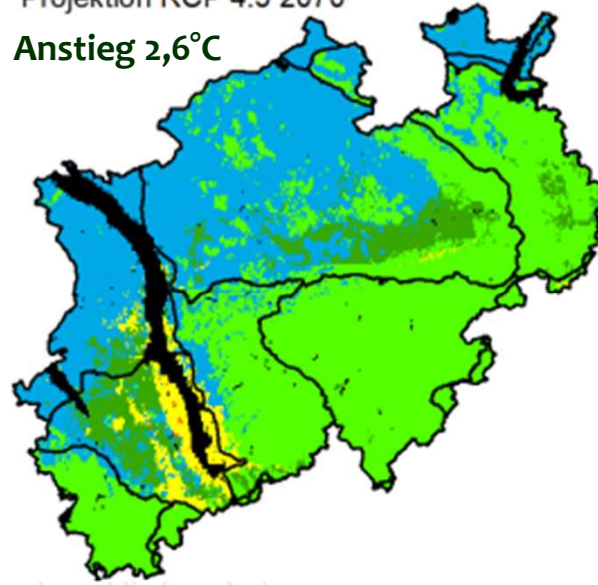
Nordrheinwestfalen Projektionen

Projektion 2000



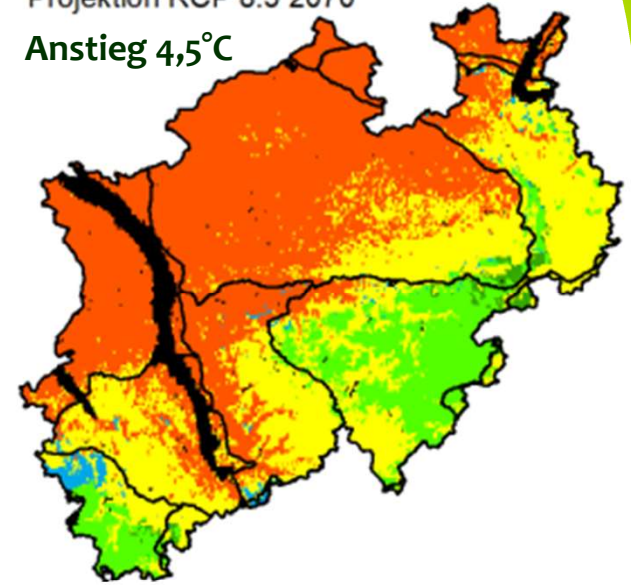
Projektion RCP 4.5 2070

Anstieg 2,6°C



Projektion RCP 8.5 2070

Anstieg 4,5°C



Vegetationsklassen

- | | |
|-----------------------------------------------------------------------------------------------------------------|------------------------------------------------------------------------------------------------------------------|
|  Artenarme Eichenmischwälder |  Flaumeichenmischwälder |
|  Eichen-Hainbuchenwälder |  Mediterrane Hartlaubwälder |
|  Buchenmischwälder |  Azonal/NA |

